



# Comprehensive Gateway Security Suite

Toute la protection réseau en une seule offre intégrée

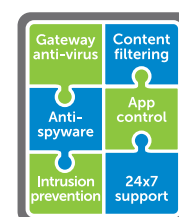
Comprendre la sécurité des réseaux peut parfois être difficile, mais garantir l'immunité de votre réseau face aux menaces ne doit pas l'être. Dell™ SonicWALL™ Comprehensive Gateway Security Suite (CGSS) vous permet de ne plus avoir à choisir entre une multitude de services de sécurité complémentaires, car il intègre tous les services de sécurité réseau nécessaires pour une protection totale en une seule offre pratique et économique.

Disponible sur les appliances SonicWALL TZ, NSA (Network Security Appliance), NSA E-Class et pare-feu SuperMassive, Dell SonicWALL CGSS garde votre réseau à l'abri des virus, intrusions, botnets, logiciels espions, chevaux de Troie, vers et autres attaques. Dès que de nouvelles menaces sont identifiées et, souvent, avant que les éditeurs de logiciels aient le temps d'adapter leurs produits, les pare-feu Dell SonicWALL et la base de données Cloud AV sont automatiquement actualisés par les signatures qui protègent de ces menaces. Chaque pare-feu Dell SonicWALL comprend un moteur

breveté RFDPI (Reassembly-Free Deep Packet Inspection®) qui analyse différents types d'applications et de protocoles, garantissant la protection du réseau 24 heures/24 face aux menaces internes et externes et aux vulnérabilités applicatives. Votre solution Dell SonicWALL fournit également les outils pour appliquer les règles d'utilisation d'Internet et contrôler l'accès interne aux contenus Web indésirables, non productifs, voire illégaux, grâce au filtrage de contenu complet. Enfin, ce puissant ensemble de services comprend également un support technique joignable 24 heures/24, d'importantes mises à jour firmware et le remplacement du matériel.

Dell SonicWALL Comprehensive Gateway Security Suite comprend :

- un abonnement à Gateway Anti-Virus, Anti-Spyware, Intrusion Prevention, and Application Intelligence and Control\* Service,
- un abonnement à Content Filtering Service,
- un abonnement au support 24x7.



Avantages :

- Solution complète de sécurité réseau
- Protection antivirus et anti-spyware au niveau de la passerelle certifiée ICASA
- Technologie IPS de pointe
- Intelligence et contrôle applicatifs
- Filtrage de contenu
- Support technique 24x7 avec mises à jour firmware et remplacement du matériel

\*Application intelligence and control est disponible sur toutes les appliances SuperMassive, NSA E-Class, NSA et TZ 215.

## Caractéristiques et avantages

La **solution complète de sécurité réseau** intègre tout ce dont vous avez besoin pour garantir une protection de bout en bout face aux virus, logiciels espions, vers, chevaux de Troie, logiciels publicitaires, enregistreurs de frappes, MMC et autres applications et contenus Web dangereux.

La **protection antivirus et anti-spyware au niveau de la passerelle certifiée ICSA** associe un anti-malware niveau réseau et une base de données cloud comportant plus de 12 millions de signatures de programmes malveillants pour une sécurité approfondie contre les menaces modernes évoluées.

La **technologie IPS de pointe** protège contre les vers, chevaux de Troie, vulnérabilités logicielles et autres

intrusions en analysant tout le trafic réseau à la recherche de comportements malveillants ou anormaux, ce qui accroît la fiabilité et les performances du réseau.

**Application intelligence and control\*** est un ensemble de règles granulaires, spécifiques aux applications permettant la classification des applications et l'exécution des règles pour aider les administrateurs à contrôler et gérer à la fois les applications professionnelles et non professionnelles.

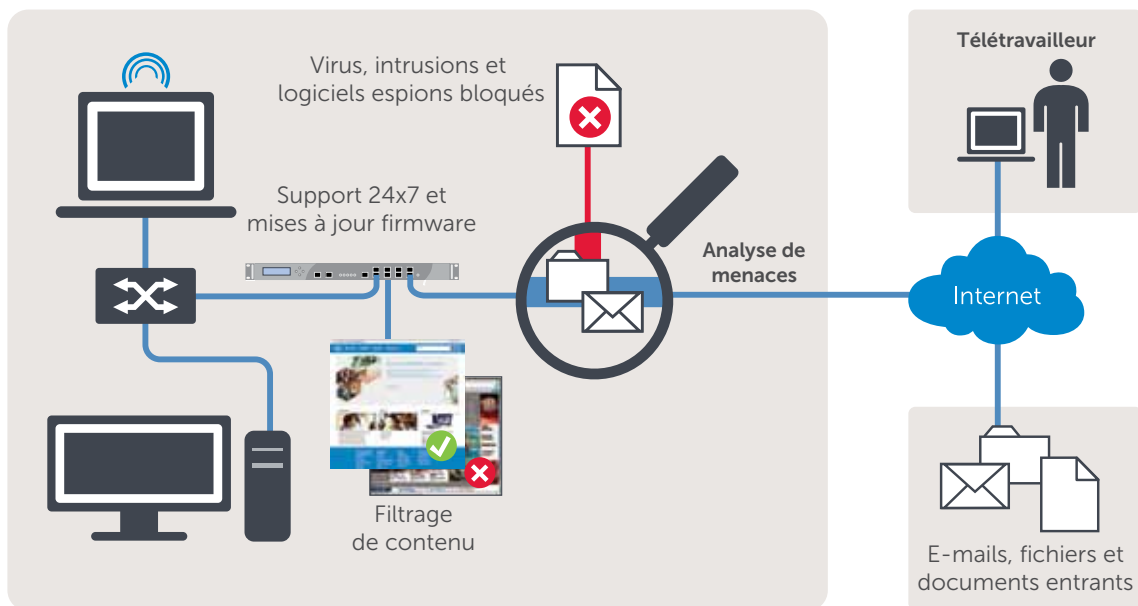
Le **filtrage de contenu** répond aux problèmes de sécurité et de productivité en fournissant les commandes permettant d'appliquer les règles d'utilisation d'Internet et de bloquer l'accès aux contenus Web dangereux et non productifs.

Le **support dynamique 24x7 avec mises à jour firmware et remplacement du matériel** protège et complète votre investissement Dell SonicWALL par la fourniture de mises à jour et mises à niveau firmware indispensables, une assistance technique efficace, un remplacement matériel immédiat et l'accès à des outils d'auto-assistance en ligne.

\* Application intelligence and control est disponible sur toutes les appliances NSA E-Class, NSA et TZ 215.



## Réseau sécurisé SonicWALL



## Les services CGSS en un coup d'œil

### Gateway Anti-Virus, Anti-Spyware and Intrusion Prevention, Application Intelligence and Control\* Service

- Le moteur antivirus en temps réel au niveau de la passerelle traque en temps réel les virus, vers, chevaux de Troie et autres menaces Internet.
- La protection anti-spyware dynamique bloque l'installation de logiciels malveillants et interrompt les communications établies par les logiciels espions déjà installés.
- Le puissant service de prévention des intrusions protège contre un vaste éventail de menaces réseau telles que vers, chevaux de Troie et autres programmes malveillants.
- Application intelligence and control permet la classification des applications et l'exécution des règles.
- La bibliothèque de signatures avec mise à jour dynamique garantit une protection en continu.

### Content Filtering Service (CFS)

- Le filtrage de contenu complet assure le contrôle de l'accès interne aux contenus Web indésirables, non productifs, voire illégaux.
- Les classifications de pages Web avec mise en cache locale sur les pare-feu Dell SonicWALL assurent une réponse quasi instantanée des sites fréquemment consultés.
- L'architecture de classification à actualisation dynamique examine tous les sites Web demandés par rapport à une base de données cloud comportant des millions d'URL, d'adresses IP et de domaines, chaque classification étant alors comparée aux règles paramétrées localement.

### Support 24x7

- Les mises à jour et mises à niveau logiciel et firmware maintiennent le réseau en sécurité et votre solution reste aussi efficace qu'au premier jour.
- Accès 24 heures/24 à l'assistance téléphonique, par chat, par courrier électronique et Web pour la configuration de base et le dépannage
- Remplacement anticipé de matériel en cas de panne
- Abonnement annuel aux bulletins de service SonicWALL et accès aux outils d'assistance électroniques et aux groupes de discussion modérés

Pour plus d'informations sur Dell SonicWALL Comprehensive Gateway Security Suite, rendez-vous sur [www.sonicwall.com](http://www.sonicwall.com).

*\*Application intelligence and control est disponible sur toutes les séries SuperMassive, NSA E-Class et NSA.*



### Comprehensive Gateway Security Suite

SuperMassive E10800 (1 an)  
01-SSC-9569  
SuperMassive E10400 (1 an)  
01-SSC-9551  
SuperMassive E10200 (1 an)  
01-SSC-9533  
SuperMassive 9600 (1 an)  
01-SSC-4100  
SuperMassive 9400 (1 an)  
01-SSC-4136  
SuperMassive 9200 (1 an)  
01-SSC-4172  
NSA E8500 (1 an)  
01-SSC-8950  
NSA 6600 (1 an)  
01-SSC-4210  
NSA 5600 (1 an)  
01-SSC-4234  
NSA 4600 (1 an)  
01-SSC-4405  
NSA 3600 (1 an)  
01-SSC-4429  
NSA 2600 (1 an)  
01-SSC-4453  
Série NSA 250M (1 an)  
01-SSC-4606  
Série NSA 220 (1 an)  
01-SSC-4648  
Série TZ 215 (1 an)  
01-SSC-4793  
Série TZ 205 (1 an)  
01-SSC-4838  
Série TZ 105 (1 an)  
01-SSC-4877

Références pluriannuelles disponibles.

Pour connaître les références de la gamme complète d'appiances de sécurité réseau Dell SonicWALL, rendez-vous sur [www.sonicwall.com](http://www.sonicwall.com)

### Pour plus d'informations, contactez :

Dell SonicWALL  
2001 Logic Drive  
San Jose, CA 95124  
[www.sonicwall.com](http://www.sonicwall.com)  
T +1 408.745.9600  
F +1 408.745.9300

### Dell Software

5 Polaris Way, Aliso Viejo, CA 92656 | [www.dell.com](http://www.dell.com)  
Si vous êtes situé en dehors de l'Amérique du Nord, vous trouverez les coordonnées des bureaux locaux sur notre site Internet.

DSW 573-10/13

© 2013 Dell Inc. TOUS DROITS RÉSERVÉS. Dell, Dell Software ainsi que le logo et les produits de Dell Software, tels qu'identifiés dans ce document, sont des marques déposées de Dell Inc. aux États-Unis et/ou dans d'autres pays. Toutes les autres marques commerciales et déposées sont la propriété de leurs sociétés respectives.

