



L'ENTREPRISE À L'HEURE DU CLOUD

Selon une enquête menée par F-Secure, l'utilisation de solutions Cloud est largement répandue dans les entreprises comptant jusqu'à 500 employés. Dans le même temps, près de la moitié des employés de PME utilisent à la fois des ordinateurs et des appareils mobiles pour travailler, ce qui révèle la nécessité de recourir à des solutions Cloud permettant la collaboration, le stockage et la synchronisation à partir de n'importe quel appareil.



L'étude de F-Secure « Digital Company 2013 » est basée sur une série de 805 entretiens web de décideurs et influenceurs dans l'achat de logiciels travaillant dans des entreprises de moins de 500 employés. L'enquête a été menée dans huit pays : Allemagne, Italie, France, Royaume-Uni, Suède, Finlande, Pologne et États-Unis. L'enquête a été menée par GfK en novembre 2013.



LE DIGITAL PREND TOUT SON SENS

43% des employés de petites et moyennes entreprises (PME) sont « multi-écrans » : ils utilisent régulièrement des ordinateurs de bureau ou portables et des appareils mobiles pour travailler. C'est ce que démontre une nouvelle enquête F-Secure, qui a interviewé des PME dans huit pays, sur les thématiques de la sécurité et du Cloud en entreprise.

La pratique du « multi-écrans » est plus répandue chez les entreprises de moins de **50** employés (**63%**), que dans les entreprises de **50** à **500** salariés (**45%**). L'enquête a également révélé que **39 %** des employés utilisent des appareils mobiles appartenant à leur entreprise. C'est dans les entreprises de moins de **50** employés que l'utilisation des appareils mobiles fournis par l'employeur est la plus élevée (**75 %**).

Dans les entreprises de **50** à **500** employés, environ **40 %** des employés disposent de tels appareils. Les entreprises suédoises et finlandaises possèdent les pourcentages les plus élevés d'appareils mobiles, avec respectivement **50** et **47 %** des employés pourvus. A l'opposé, les entreprises allemandes et américaines interrogées sont les moins équipées par leur employeur (avec respectivement **35** et **34 %** des employés dotés).

Plus un même employé utilise différents appareils pour travailler, plus le cloud lui est nécessaire au quotidien. Les appareils doivent uniquement offrir de la mobilité et de la flexibilité : il ne doit pas être nécessaire de copier/coller des dossiers ou de passer des heures à rechercher des données importantes. L'instantané est la nouvelle norme. Tout élément, qu'il soit professionnel ou privé, doit être immédiatement disponible, quel que soit l'appareil utilisé.

43%

des employés de
PME sont
« multi-écrans ».

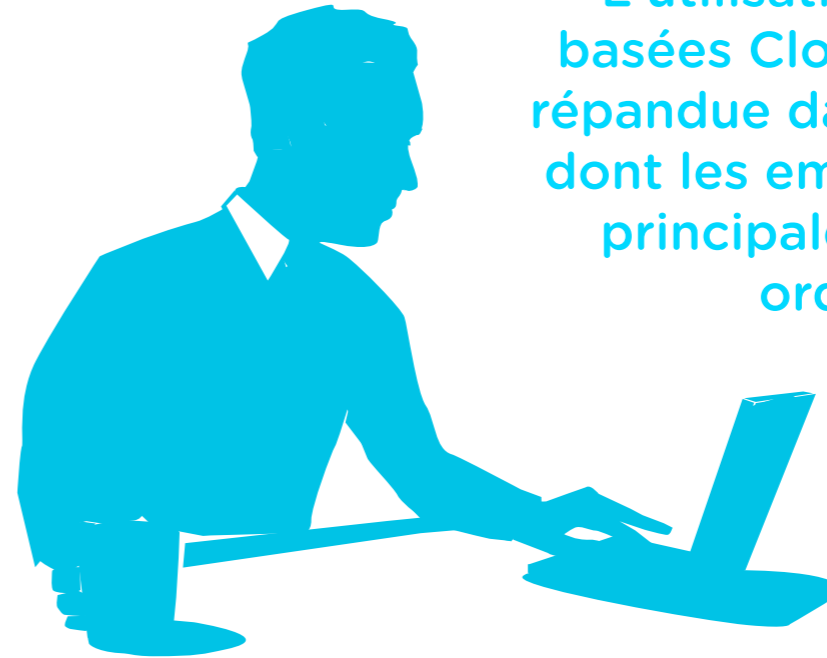


LA TÊTE DANS LES NUAGES, LES PIEDS SUR TERRE

L'utilisation de solutions Cloud est largement répandue dans les entreprises dont les employés travaillent principalement avec des ordinateurs. Au final, ce sont **80 %** des petites et moyennes entreprises qui utilisent le Cloud quotidiennement, pour une raison ou pour une autre. Ces entreprises sont généralement satisfaites des solutions Cloud : **67 %** en sont « très » ou « totalement » satisfaites.

La majorité des entreprises utilise des solutions Cloud pour l'e-mail, ce qui n'est pas une surprise ; il est difficile de trouver un outil de messagerie ne reposant pas sur ce principe. **46 %** les utilisent pour le stockage, le partage et la synchronisation de fichiers, et **40 %** pour l'hébergement Web. Parmi les entreprises de plus de **250** employés, **59 %** utilisent le Cloud pour l'e-mail, et **54 %** pour le partage et la synchronisation. Seules **35 %** des entreprises de moins de **50** employés n'utilisent aucune solution basée sur le cloud.

Le nombre élevé d'utilisateurs du cloud traduit une bonne compréhension de ce que ce type de solutions peut apporter à une entreprise. Les entreprises voient un réel avantage à l'utilisation du Cloud et répondent ainsi à des besoins spécifiques.



L'utilisation de solutions basées Cloud est largement répandue dans les entreprises dont les employés travaillent principalement avec des ordinateurs.



des petites et moyennes entreprises utilisent le Cloud de manière quotidienne



d'entre elles en sont « très » ou « totalement » satisfaites.

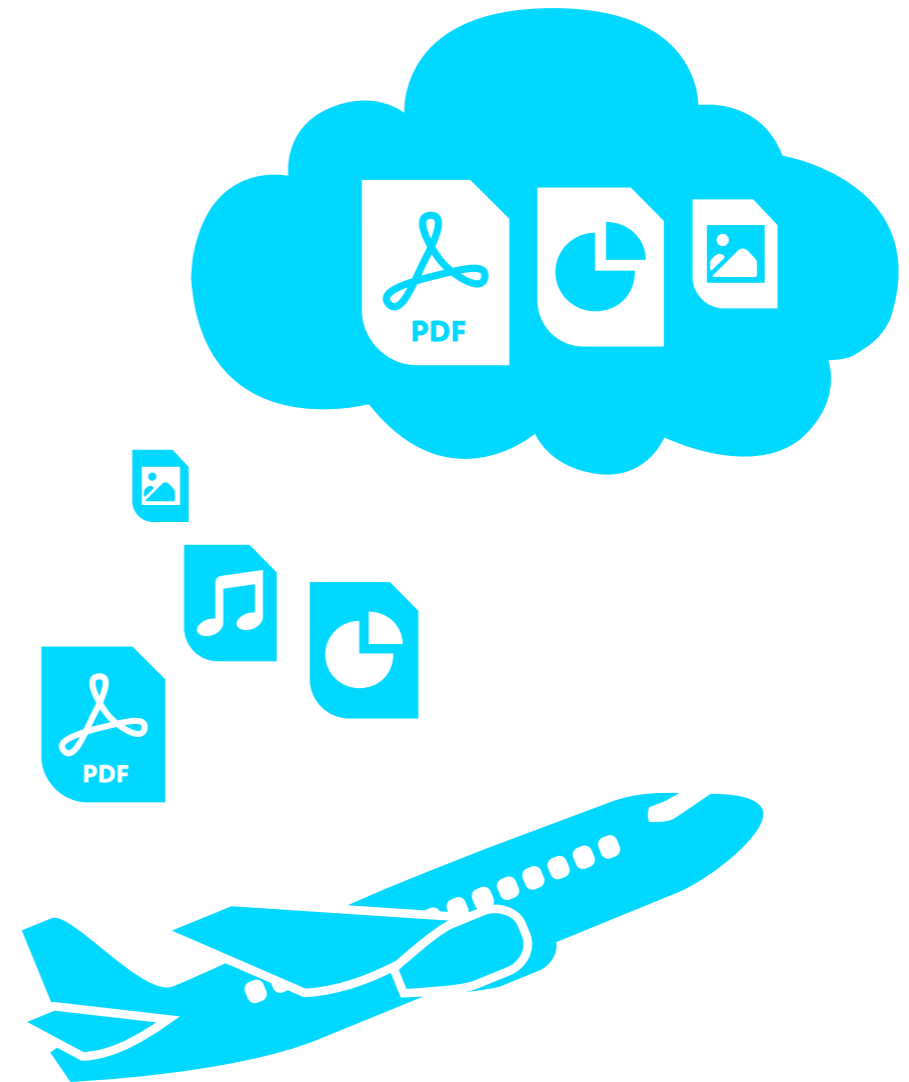
ÊTES-VOUS AU BUREAU ?

PLUS MAINTENANT.

Maintenant, votre bureau vous accompagne partout

34 % des employés travaillent à distance ou sont régulièrement en déplacement. Encore une fois, ce nombre est plus élevé chez les plus petites entreprises : **50 %**, contre **35 %** environ pour les entreprises de **50 à 500** employés. Les entreprises de France et du Royaume-Uni sont celles dont le pourcentage des employés travaillant à distance est le plus élevé, avec des taux respectifs de **43%** et **40%**. En Finlande, en Italie, aux États-Unis et en Pologne, les pourcentages sont inférieurs à 30. La Suède (**27 %**) et l'Allemagne (**21 %**) affichent les chiffres les plus faibles.

Voyager, travailler depuis son domicile ou dans un « bureau mobile » ne constituent pas de simples tendances professionnelles : ce sont des situations qui vont perdurer. Nous nous déplaçons, mais notre besoin de rester connectés exige de nouveaux modes de coopération, de collaboration et d'accès aux données. Le bureau n'étant plus un lieu physique bien délimité, les solutions Cloud y trouvent une place de choix. Les entreprises qui passent de serveurs physiques sur site à des solutions Cloud pour le stockage de leurs informations réaliseront également quels sont les avantages du Cloud : facilité de collaboration entre collègues, et accès aux données en tout lieu, à tout moment.



34%

des employés
travaillent à distance
ou sont régulièrement
en déplacement