

## FICHE TECHNIQUE – GAMME D'APPLIANCES UNITRENDS : RECOVERY-SERIES | APPLIANCES MONTABLES SUR RACK

Sauvegarde, archivage  
et reprise d'activité

LE N° 1 DES APPLIANCES DE SAUVEGARDE TOUT-EN-UN

### Une technologie éprouvée. Rien de moins.

Les appliances Unitrends Recovery-Series offrent des fonctions de sauvegarde, d'archivage et de reprise d'activité après sinistre. Proposées avec des capacités de 4 à 97 téraoctets (To), les appliances Unitrends vous permet d'optimiser la protection de vos environnements tout en respectant votre budget.

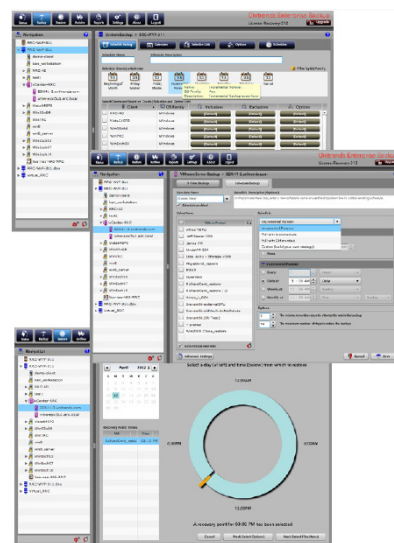
**L'appliance la plus active de votre rack :** Outre ses fonctions de sauvegarde, les appliances Unitrends offrent de puissantes fonctions, telles que la déduplication et le chiffrement, généralement payantes auprès de nos concurrents. Notre technologie Unified Data Protection™ propose des sauvegardes avec et/ou sans agent, ainsi qu'une restauration des images et/ou des fichiers. Par ailleurs, Unitrends offre des fonctionnalités de reprise après sinistre instantanée sans pareille.

#### En quoi Unitrends se démarque-t-il ? Voici quelques exemples :

- **Appliances prêtes pour le cloud :** prise en charge de la réplication vers un cloud privé ou vers Unitrends No Limits Cloud™.
- **Technologie Unified Data Protection™ :** protection de vos environnements physiques, virtuels et applicatifs.
- **Prise en charge d'environnements hétérogènes :** avec plus de 100 environnements supportés, Unitrends protège vos systèmes Physiques, Virtuels, San/Nas et Applicatifs (Incluant les postes de travail).
- **Architecture Simply Scalable™ :** surveillance et gestion des appliances physiques et virtuelles depuis une seule et même interface d'administration.
- **Restauration instantanée :** respect de vos objectifs de temps de reprise en diminuant votre durée maximale d'interruption admissible (RTO) au travers de fonctions de démarrage instantané de vos serveurs physiques ou virtuels. Unitrends Permet également la restauration granulaire instantanée au niveau des fichiers.
- **Protection quasi-continue :** possibilité d'effectuer des sauvegardes toutes les 60 secondes. Diminuez la perte de données maximale admissible (RPO) grâce à la fonctionnalité Incremental Forever.
- **Technologie de Bare Metal Restore (BMR) :** sur du matériel identique ou différent, physique ou virtuel.
- **Licences illimitées :** pas de coûts par agents. Le coût total de possession (TCO) le plus faible du secteur.
- **Interface d'administration simple d'utilisation :** Web et intuitive.
- **Un service client hors pair :** Un taux de satisfaction client de 98 % en raison de la fiabilité des solutions et la qualité de notre support technique.

« Ce que j'aime chez  
Unitrends, c'est que  
Cela fonctionne, tout  
simplement. »

Ben Pearman,  
USA Volleyball



Envie de voir la technologie Unitrends en action ?  
**Visionner une démo** ([unitrends.com/product-demo](http://unitrends.com/product-demo)).

## Caractéristiques des appliances sur rack

	Recovery-712	Recovery-713	Recovery-813	Recovery-822	Recovery-823	Recovery-824	Recovery-833 et Recovery-863 (offre groupée de 2 unités 833)	Recovery-943
<b>Principales caractéristiques</b>								
Licences illimitées	•	•	•	•	•	•	•	•
Protection de plus de 100 versions de systèmes d'exploitation et d'applications	•	•	•	•	•	•	•	•
Protection permanente des données	•	•	•	•	•	•	•	•
Point de restauration temporelle	•	•	•	•	•	•	•	•
Adaptive Deduplication™	•	•	•	•	•	•	•	•
Compatibilité avec le Cloud Unitrends	•	•	•	•	•	•	•	•
Fonction de réplication intégrée (Cloud Privé)	•	•	•	•	•	•	•	•
Architecture Simply Scalable™	•	•	•	•	•	•	•	•
Support MSP pour mise en place de réplication dans un cloud privé	•	•	•	•	•	•	•	•
Possibilité de réplication croisée	•	•	•	•	•	•	•	•
Restauration en un « clic »	•	•	•	•	•	•	•	•
Sauvegarde BMR à froid/à chaud	•	•	•	•	•	•	•	•
Restauration BMR sur matériel non similaire	•	•	•	•	•	•	•	•
Chiffrement AES-256 bits	•	•	•	•	•	•	•	•
Redémarrage instantané de vos machines Windows	•	•	•	•	•	•	•	•
Redémarrage instantané de vos machines virtuel VMware	•	•	•	•	•	•	•	•
<b>Capacités</b>								
Stockage brut (To) 4 6 9 13 19 25 31 97	4	6	9	13	19	25	31	97
Volume de données protégés maximal (To) 1 2,4 3,2 6 9 13 7,26 20 50	2,4	3,2	6	9	13	7,26	20	50
<b>Archivage</b>								
Dock USB 2.0	∅	∅	∅	∅	∅	∅	∅	∅
Dock eSATA	○	○	○	○	○	○	○	○
Appliance d'archivage Unitrends (eSATA)	○	○	○	○	○	○	○	○
Sur bande (à l'aide de l'adaptateur LVD SCSI/SAS en option)	∅	○	○	○	○	○	○	○
Sur Baie NAS	○	○	○	○	○	○	○	○
Sur Baie SAN	○	○	○	○	○	○	○	○
Ports eSATA de série	1	1	1	1	4	4	4	4
Ports eSATA en option	4	4	4	4	∅	∅	∅	∅
<b>Surveillance/gestion</b>								
Interface d'administration unique	•	•	•	•	•	•	•	•
Planification des sauvegardes	•	•	•	•	•	•	•	•
Sauvegarde par inclusion/exclusion	•	•	•	•	•	•	•	•
Limitation de la bande passante	•	•	•	•	•	•	•	•
Rapports détaillés	•	•	•	•	•	•	•	•
Rapports graphiques	•	•	•	•	•	•	•	•
Rapports personnalisables	•	•	•	•	•	•	•	•

Légende		
•	○	∅
Inclus	En option / disponible	Non disponible / non pris en charge

## Caractéristiques des appliances sur rack (suite)

	Recovery-712	Recovery-713	Recovery-813	Recovery-822	Recovery-823	Recovery-824	Recovery-833 et Recovery-863 (offre groupée de 2 unités 833)	Recovery-943
Surveillance par alertes	•	•	•	•	•	•	•	•
Envoi de rapports par e-mail (SMTP)	•	•	•	•	•	•	•	•
Support SNMP	•	•	•	•	•	•	•	•
Journalisation	•	•	•	•	•	•	•	•
Alertes de mise à jour	•	•	•	•	•	•	•	•
Mise à jour en un seul clic	•	•	•	•	•	•	•	•
<b>Caractéristiques de l'appliance</b>								
Facteur de forme	Rack 1U	Rack 1U	Rack 1U	Rack 2U	Rack 2U	Rack 2U	Rack 3U	Rack 4U
Threads processeur	4	8	8	8	8	7,26	7,26	32
RAM (Go)	8	12	16	24	32	48	96	256
Disques permutables à froid	•	•	•	•	•	•	•	•
Disques remplaçables par l'utilisateur	•	•	•	•	•	•	•	•
Disques permutables à chaud	∅	∅	∅	•	•	•	•	•
<b>Stockage</b>								
Stockage par niveaux (supports statiques + par roulement)	∅	∅	∅	∅	∅	∅	∅	•
Disque non RAID unique	∅	∅	∅	∅	∅	∅	∅	∅
Type RAID	10	10	5	1/6	1/6	1/6	1/6	1/1/60
<b>Réseau</b>								
Ports Ethernet 1 Gbit de série	2	2	2	2	2	4	4	4
4 ports Ethernet 1 Gbit	0	4	4	4	4	4	4	4
Nombre max. de ports Ethernet 1 Gbit autorisés	2	6	6	6	6	8	8	8
2 ports Ethernet 10 Gbit	∅	∅	∅	∅	∅	∅	∅	∅
1 port Fiber Channel 8 Gigabits	∅	∅	∅	∅	∅	∅	∅	∅
<b>Caractéristiques de la plate-forme</b>								
Largeur (cm)	44	44	44	44	44	44	43	44
Hauteur (cm)	4,45	4,45	4,45	8,9	8,9	8,9	13,2	17,8
Profondeur (cm)	50,3	65	65	64,8	64,8	64,8	64,8	69,8
Poids net (kg)	11,34	13,6	13,6	23,1	23,1	23,1	30,4	72,6
Poids brut (kg)	15,9	16,8	20,4	26,3	26,3	26,3	34	77,6
Tension secteur min. (V~)	100	100	100	100	100	100	100	100
Tension secteur max. (V~)	240	240	240	240	240	240	240	240
Consommation électrique (W)	520	560	560	700	700	700	760	1 400
Blocs d'alimentation redondants	∅	∅	∅	•	•	•	•	•
Chaleur produite en fonctionnement (BTU)	163	163	620	620	620	620	620	1 313
Vibrations hors fonctionnement	350	350	350	350	350	350	350	350
Chocs en fonctionnement (2 ms (Gs))	65	65	65	65	65	65	65	65
Chocs hors fonctionnement (1 ms (Gs))	350	350	350	350	350	350	350	350
<b>Assistance et garantie</b>								
Gold	∅	∅	∅	∅	∅	∅	∅	∅
Platinum	∅	∅	∅	∅	∅	∅	∅	∅
Premier	∅	∅	∅	∅	∅	∅	∅	∅

Légende		
•	∅	∅
Inclus	En option / disponible	Non disponible / non pris en charge