

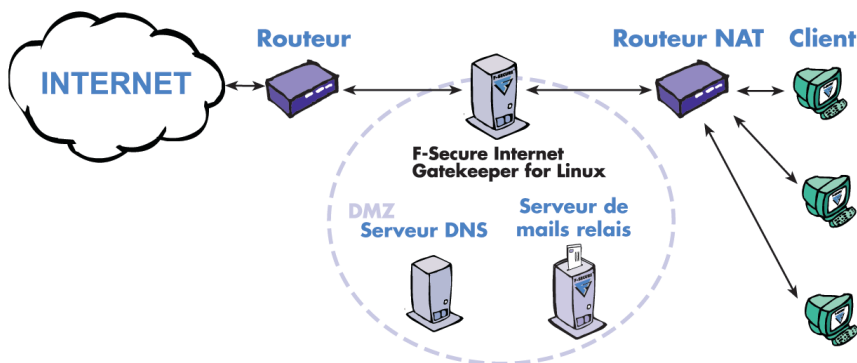
# F-Secure Internet Gatekeeper for Linux



Les logiciels malveillants peuvent pénétrer le réseau d'une entreprise de différentes manières. La source la plus commune d'infection est le courrier électronique, mais de nombreux sites web sont aujourd'hui truffés de programmes malveillants. Les ordinateurs sont infectés par le téléchargement de contenus porteurs de code malveillant, ou simplement lorsque les utilisateurs se rendent sur des sites web infectés. Ce type de donnée nuisible constitue non seulement une menace de sécurité, mais réduit également la productivité des employés, génère des inquiétudes concernant la responsabilité légale et gaspille de la bande passante.

Stopper les contenus malveillants qui se propagent via Internet peut se faire simplement et de manière efficace au niveau de la passerelle sur le réseau. F-Secure Internet Gatekeeper analyse la totalité du trafic de messagerie (SMTP et POP), du trafic web (HTTP) et des transferts de fichiers (FTP). Cette solution répond aux besoins des réseaux les plus exigeants. Le déploiement et l'administration de la protection des contenus avec F-Secure Internet Gatekeeper est également abordable et facile pour les petites entreprises.

## Infrastructure réseau



## Fonctionnalités

### Recherche de virus pour POP3

L'analyse du trafic POP3 protège les réseaux d'entreprise contre les attaques de virus ciblées sur les comptes de messagerie personnels et les services de messagerie hébergée par les Fournisseurs d'Accès Internet (FAI).

### Filtrage des contenus

Le filtrage protège contre les virus et les types de fichiers indésirables (audio, vidéo et autres contenus non liés à l'activité professionnelle) par la suppression des pièces jointes en fonction de leur type, poids ou nom. Le code ActiveX et Java peut également être analysé et bloqué.

### Mises à jour automatiques

F-Secure Internet Gatekeeper for Linux reçoit automatiquement des mises à jour de sécurité plusieurs fois par jour.

## Protection antivirus pour le courrier électronique (SMTP et POP), le trafic web (HTTP) et les transferts de fichiers (FTP)

F-Secure Internet Gatekeeper for Linux stoppe automatiquement les virus et autres codes malveillants cachés dans le trafic SMTP, HTTP et FTP. Placé entre le réseau d'entreprise et Internet, il empêche les logiciels malveillants d'entrer ou sortir du réseau. Il analyse également le trafic de messagerie POP3 pour éviter les attaques de virus ciblées sur les comptes de messagerie personnels et les services de messagerie hébergées par les FAI.

## Flexible et facile à déployer

F-Secure Internet Gatekeeper for Linux peut fonctionner sous forme de proxy transparent. Il prend également en charge l'authentification dans tous les protocoles et l'analyse du trafic HTTP et FTP.

## Compatibilité totale

F-Secure Internet Gatekeeper fonctionne avec les pare-feux et les systèmes de messagerie. Il analyse le trafic web et le trafic de messagerie passant par la passerelle et fonctionne sur différentes distributions Linux et sur des serveurs standards.

## Administration locale ou à distance facile d'emploi

La solution est administrée via une interface web puissante mais facile d'emploi.

## Rapports détaillés à partir des journaux d'événements

Un journal d'activité complet permet aux administrateurs de suivre facilement les actions de la solution et de prendre les mesures correctives qui s'imposent. F-Secure Internet Gatekeeper peut également exporter des journaux vers des outils externes tels que syslog et générer des statistiques d'accès vers les proxy Squid si nécessaire.

## Fiabilité et haute performance

F-Secure Internet Gatekeeper for Linux est conçu pour fonctionner sur différentes plates-formes Linux. Grâce à son architecture flexible, F-Secure Internet Gatekeeper for Linux est une solution adaptée à toutes les entreprises, quelles que soient leurs tailles.

## Service rapide de mises à jour

Tous les éditeurs peuvent protéger les utilisateurs contre les anciens virus et menaces mais la difficulté réside dans la réactivité face aux nouvelles menaces qui causent habituellement les dommages les plus étendus et qui restent longtemps indétectables. F-Secure détecte plus rapidement les nouvelles menaces et envoie à ses clients des mises à jour plus régulièrement que ses principaux concurrents. Les clients F-Secure sont ainsi toujours parmi les premiers au monde à recevoir des mises à jour durant les nouvelles épidémies virales.

## Plates-formes

RedHat Enterprise Linux 3/4/5

CentOS 3/4/5

Turbolinux 10 Server, 11 Server

Miracle Linux 3.0/4.0

Asianux Server 3.0

SuSE Linux Enterprise Server 9/10

Debian 4.0

Ubuntu 8.04

Pour les autres distributions Linux sur plates-formes X86\_64, la solution requiert l'installation de bibliothèques 32 bits et fonctionne en mode 32 bits.

## Langues



F-Secure® et son symbole triangulaire sont des marques déposées de F-Secure Corporation et les noms de produits et les symboles ou logos de F-Secure sont des marques commerciales ou des marques déposées de F-Secure Corporation. Les autres noms de produits et de sociétés mentionnés dans ce document peuvent être des marques commerciales de leurs détenteurs respectifs. Copyright © 2009 F-Secure Corporation. Tous droits réservés.

fsigkl302\_fra\_2009-07-03